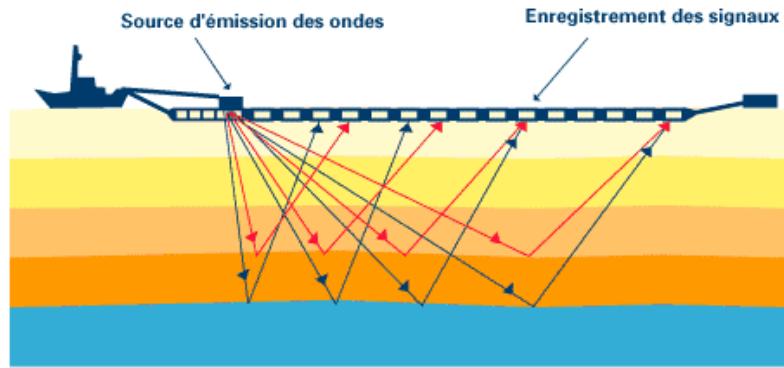


Sédiments, marge passive, rift et ouverture d'un océan

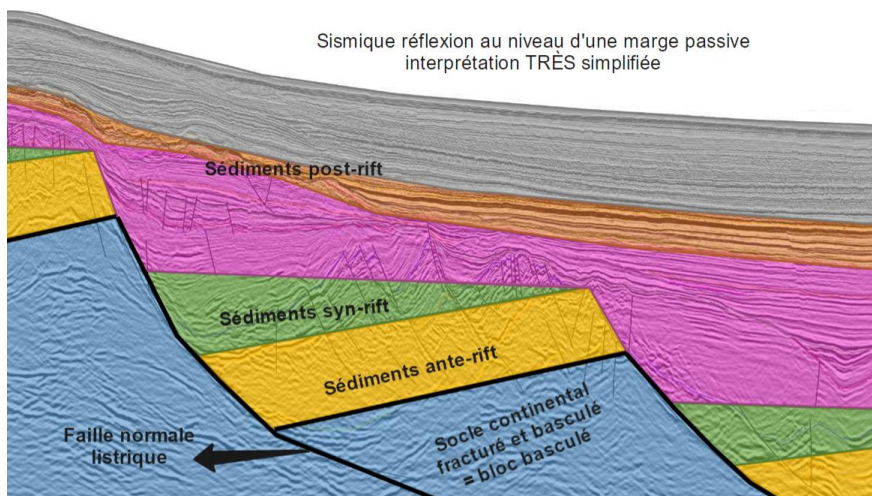
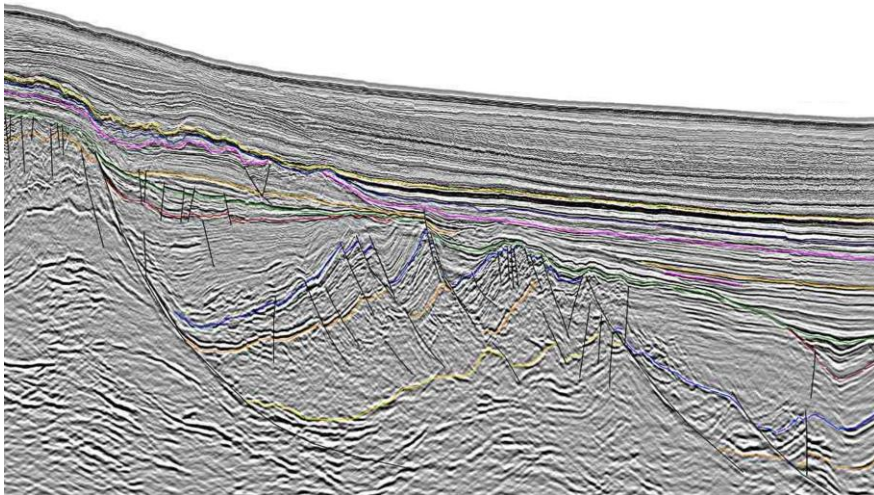
Principe de la sismique réflexion



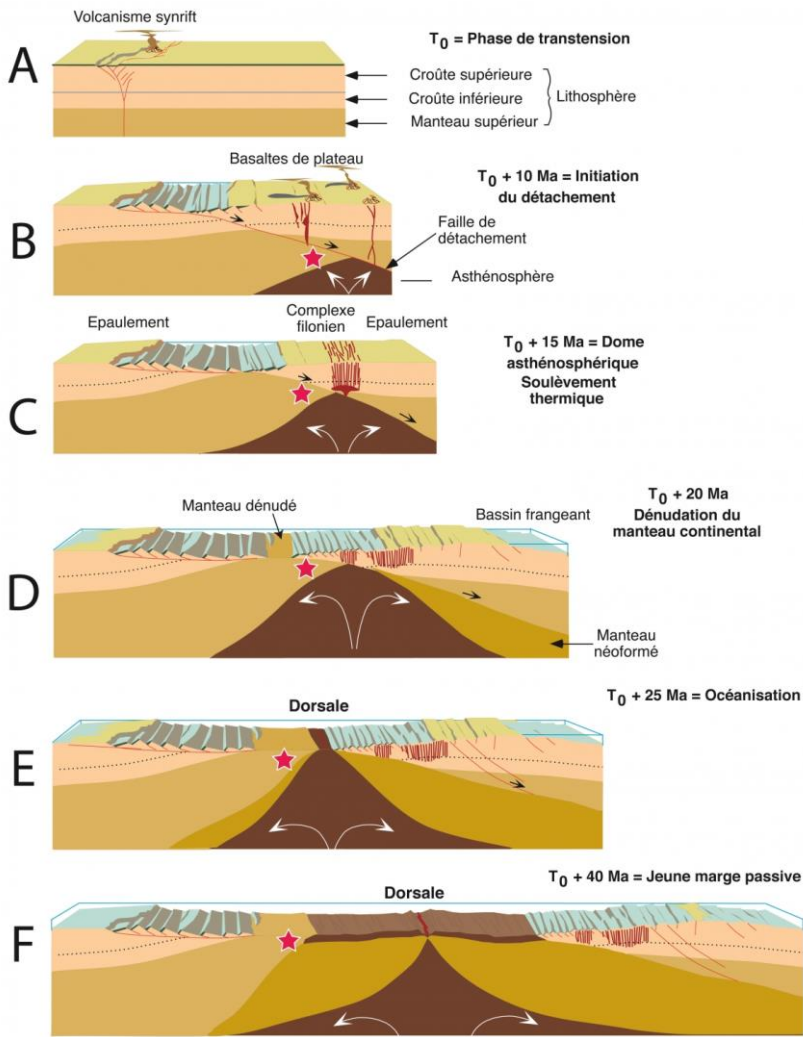
Le principe de la sismique est simple : on provoque de légers ébranlements (chute d'un poids, petite explosion...) et on suit les signaux ainsi émis, qui se réfléchissent sur certaines discontinuités géologiques.

Source : Le pétrole au delà du mythe - X. Boy de la Tour - Ed. Technip

Sismique réflexion au niveau d'une marge passive



Le rifting et la naissance d'un océan



Le stade A de départ peut être représenté par la région de la Mer Morte ou le rift est-africain. Les stades B et C correspondent au rift du Golfe de Suez, les stades D et E au nord de la Mer Rouge et le stade F au sud de la Mer Rouge où il y a apparition d'une dorsale (ou ride médio-océanique), là où se crée le nouveau plancher océanique qui vient remplir l'espace qui s'ouvre entre les plaques (plaque africaine et plaque arabe).

